

# F-CHOISIR LA COULEUR



Bruges

# I. RECOMMANDATIONS GENERALES SUR LA COLORIMETRIE

## I.1 LE NUANCIER COULEUR OFFICIEL

Le nuancier présenté est constitué de 216 nuances représentatives de l'ambiance lumino-chromatique du paysage Brugeais. (La luminosité d'une couleur est prise en compte au même titre que sa teinte elle-même)

La description d'une couleur fait appel à trois critères : la tonalité, la valeur, la saturation.

La tonalité, ton ou teinte, est le nom de la couleur (rouge, vert, jaune, bleu...)

La valeur, clarté ou luminosité d'une teinte concerne l'intensité lumineuse d'une couleur qui est plus ou moins claire ou foncée.

La saturation est la pureté pigmentaire d'une couleur, plus un ton est vif plus il est saturé.

Chaque couleur est codifiée selon le NATURAL COLOR SYSTEM (NCS) qui sera l'outil de référence pour analyser, spécifier, décrire, reproduire, contrôler et communiquer les couleurs présentées en coordination avec les professionnels et industriels du bâtiment.

Chaque échantillon porte une notation unique. Cette notation indique l'aspect de la couleur quels que soient les matériaux, la surface ou la formule de mélange.

Des nuancements autour d'un ton sont donc possibles dans la mesure où les teintes proposées sont voisines de la plage de référence indiquée.

Le nuancier est la carte d'identité chromatique de la Ville de Bruges.

C'est un outil d'aide à la décision, pratique et fiable destiné à la fois aux particuliers comme aux professionnels de la construction.

C'est un document de référence destiné à encadrer la rénovation du bâti ancien comme la mise en couleur des constructions modernes, pour éviter la cacophonie des assemblages et des mises en couleur catastrophiques. Il n'impose pas, il propose un choix de couleurs possibles parmi les plus justes, compatibles avec l'ambiance lumino-chromatique du site.

### ■ LA « BOITE À OUTIL » COULEURS SE COMPOSE

#### Quatre palettes de couleurs destinées aux façades :

- Palette de tons clairs,
- Palette de tons moyens,
- Palette de tons foncés,
- Palette de tons toniques.

#### Quatre palettes de couleurs destinées aux menuiseries :

- Tons jaunes,
- Tons rouges,
- Tons bleus,
- Tons verts.

#### Une palette de couleurs destinées aux ferronneries.

## ■ HARMONIE DE COULEURS

Le cercle chromatique est le document de référence en matière de théories et d'harmonies des couleurs.



## ■ COMBINAISONS DE COULEURS ...

### Les harmonies d'analogies

Ces harmonies sont composées de couleurs ayant un point commun entre elles.

- **Harmonie monochromatique** : c'est une palette de couleurs fondées sur une seule teinte. Les harmonies monochromes peuvent comporter des valeurs et des saturations très variées.
- **Harmonie analogique** : harmonie réalisée à partir de couleurs de même famille ou voisines dans le cercle chromatique (rouge, rouge-orangé, orange et jaune-orangé).

### Les harmonies de contrastes

- **Harmonie de complémentaires** : utilisation de deux couleurs qui se trouvent à l'opposé l'une de l'autre sur le cercle chromatique.
- **Harmonie en Triade** : composition de trois couleurs situées à égale distance l'une de l'autre sur le cercle chromatique.
- **Harmonie de couleurs chaudes et froides** : harmonie réalisée en employant quelques couleurs chaudes (les rouges, les oranges et jaunes) s'opposant à des couleurs froides (les verts, bleus et violets).
- **Harmonie de valeurs** : Harmonie réalisée en employant le degré de luminosité de la couleur (une couleur plus ou moins pâle s'opposant à une couleur plus ou moins foncé).

## I.2 PALETTES DE COULEURS ET MATERIAUX POUR LES FAÇADES

### ■ TONS CLAIRS

Chaque teinte a été sélectionnée grâce au système de codification NCS



**Compte tenu du mode de reproduction, aucune teinte ne sera prise sur plan, elle devra être vérifiée en fonction de l'échantillon matière réel.**

## ■ TONS MOYENS

Chaque teinte a été sélectionnée grâce au système de codification NCS



*Compte tenu du mode de reproduction, aucune teinte ne sera prise sur plan, elle devra être vérifiée en fonction de l'échantillon matière réel.*

## ■ TONS FONCÉS

Chaque teinte a été sélectionnée grâce au système de codification NCS



*Compte tenu du mode de reproduction, aucune teinte ne sera prise sur plan, elle devra être vérifiée en fonction de l'échantillon matière réel.*

## ■ TONS TONIQUES

Chaque teinte a été sélectionnée grâce au système de codification NCS



*Compte tenu du mode de reproduction, aucune teinte ne sera prise sur plan, elle devra être vérifiée en fonction de l'échantillon matière réel.*

# I.3 PALETTES DE COULEURS ET MATERIAUX POUR LES MENUISERIES

## ■ TONS JAUNES

Chaque teinte a été sélectionnée grâce au système de codification NCS



*Compte tenu du mode de reproduction, aucune teinte ne sera prise sur plan, elle devra être vérifiée en fonction de l'échantillon matière réel.*



## ■ TONS ROUGES

Chaque teinte a été sélectionnée grâce au système de codification NCS



*Compte tenu du mode de reproduction, aucune teinte ne sera prise sur plan, elle devra être vérifiée en fonction de l'échantillon matière réel.*

## ■ TONS BLEUS

Chaque teinte a été sélectionnée grâce au système de codification NCS



*Compte tenu du mode de reproduction, aucune teinte ne sera prise sur plan, elle devra être vérifiée en fonction de l'échantillon matière réel.*

## ■ TONS VERTS

Chaque teinte a été sélectionnée grâce au système de codification NCS



*Compte tenu du mode de reproduction, aucune teinte ne sera prise sur plan, elle devra être vérifiée en fonction de l'échantillon matière réel.*

# I.4 PALETTE DE COULEURS ET MATERIAUX POUR LES FERRONNERIES

Chaque teinte a été sélectionnée grâce au système de codification NCS



Compte tenu du mode de reproduction, aucune teinte ne sera prise sur plan, elle devra être vérifiée en fonction de l'échantillon matière réel.

## I.5 RECOMMANDATIONS

L'ensemble du territoire Brugeais ne présente pas de réelle identité colorée, cependant il n'est nullement neutre. **Le nuancier de couleurs proposé est riche et varié. Les tonalités, les niveaux de luminosité ainsi que la vivacité des teintes ont leurs caractéristiques propres au paysage Brugeais et offre la possibilité de créer des zones de points forts afin de tonifier et donner une identité chromatique pour la Ville.**

### ■ Généralités couleur

La teinte dominante est donnée par les enduits ou pierres de façade et la toiture, les couleurs des menuiseries et des ferronneries doivent accompagner subtilement l'ensemble.

**Pour choisir les couleurs de la façade, des menuiseries ou des ferronneries, il est important d'observer ce qui entoure le bâtiment, son environnement immédiat, qu'il soit bâti ou végétal et de porter attention aux couleurs et aux matériaux utilisés à proximité.**

Pour les encadrements, les moulures et les soubassements enduits, il est conseillé de choisir des tonalités plus claires ou dans le même ton que la façade. Lorsqu'ils sont en pierre, les laisser au naturel.

Il est déconseillé de « colorier » sa façade de plusieurs couleurs. L'ajout, de lignes et autres formes est à exclure. La couleur doit servir les qualités architecturales existantes de la façade.

L'habitat traditionnel est une véritable source d'inspiration.

Les nouvelles constructions peuvent se démarquer par des accents de tons toniques.

A défaut de matériaux authentiques, l'association des textures et couleurs devra respecter le nuancier proposé.

### ■ Les toits

*La couleur et le type de tuile doivent être cohérents avec les caractéristiques du bâti traditionnel alentour.*

*Les tuiles en terre cuite sont répertoriées en 4 catégories : la tuile plate ancienne, la tuile plate récente, la tuile mécanique, la tuile canal. Pour chacune d'entre elle une gamme de couleur s'impose, il serait judicieux de conserver la même teinte pour les tuiles neuves. La couleur noire est à éviter.*

### ■ Les murs

*Les tonalités sont des demi-teintes allant du jaune-orangé au rouge et pouvant être définies comme des beiges jaunis, ambrés, cuivrés, dorés, ocrés ou rosés,*

*Les luminosités vont régulièrement du clair au foncé,*

*Les saturations sont en général d'intensité moyenne. Pour l'utilisation des tons très saturés, il est préconisé de les employer par touche.*

### ■ Les menuiseries

*Les menuiseries tels que les portes, les fenêtres et les volets sont des éléments qui valorisent la maison et permettent d'apporter une ou plusieurs couleurs qui jouent avec celle de la façade.*

*Les palettes préconisées offrent diverses possibilités de choix couleurs. Elles peuvent être discrètes et peintes dans des coloris en camaïeu avec la pierre. Le blanc est un basique incontournable.*

*En général la porte d'entrée est traitée avec une couleur plus profonde que celle des volets ou éventuellement d'une autre couleur.*

*Faire ses essais à la lumière du jour, à l'extérieur, in situ.*

*L'usage du PVC et l'installation de volets automatiques PVC dégradent les façades.*

*Parmi les nombreuses options d'harmonies, il est possible d'opter pour :*

*> des effets tons sur tons à tendance monochrome, des contrastes chauds/froids avec des gris bleutés ou verts qui font chanter les tonalités ocrées des murs,*

*> des contrastes clairs/obscurs avec des tons foncés sur un enduit clair ou l'inverse,*

*> des contrastes de qualité pâle/vif comme un camaïeu à partir d'une même couleur de base décliné en dégradé créant un écho homogène.*

### ■ Les ferronneries

*Les ferronneries tels que les portails, les grilles et les garde-corps anoblissent et soulignent la qualité des constructions.*

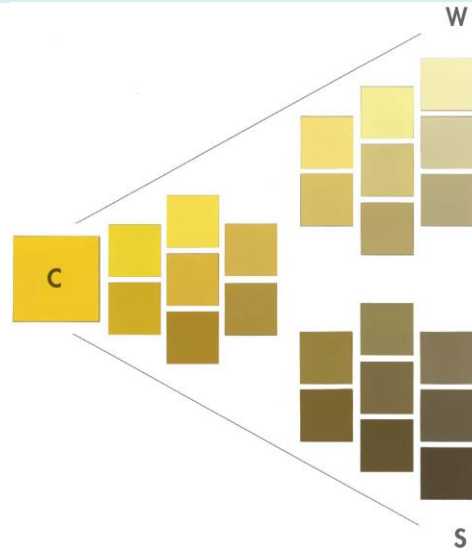
*Leur mise en valeur est accentuée par le choix d'une couleur moyennement à très foncée.*

## I.6 L'HARMONIE : QUELQUES GRANDS PRINCIPES

### ■ Les compositions d'analogies

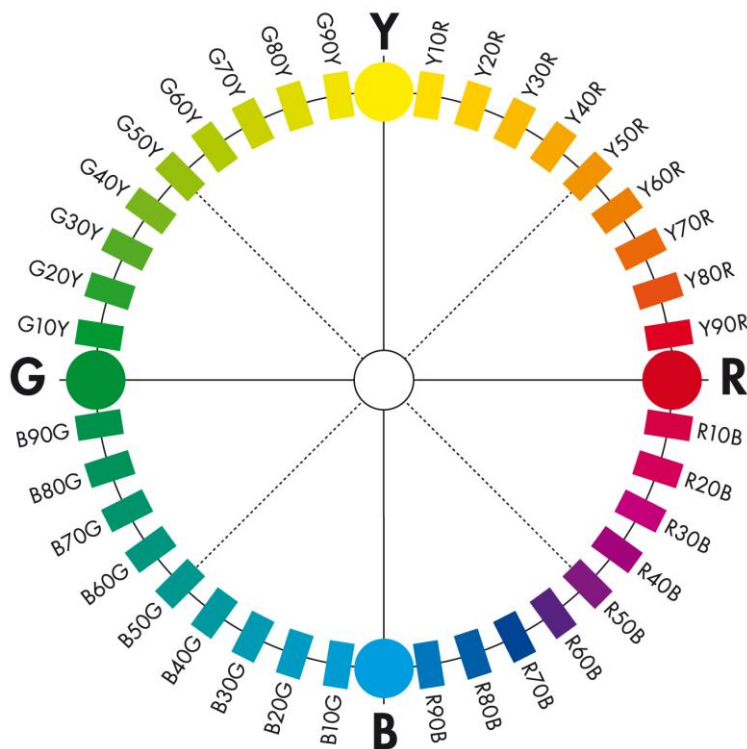
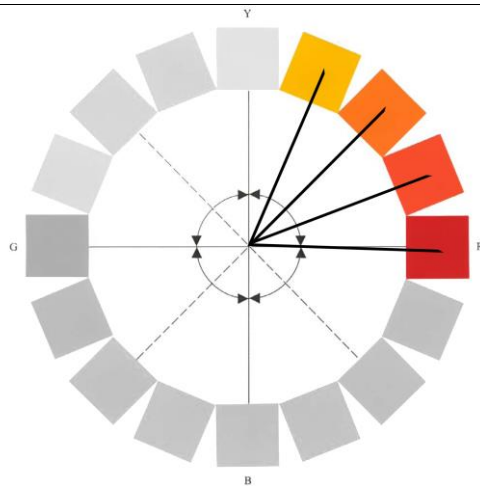
#### TON SUR TON :

palette de couleurs fondée sur une seule teinte pouvant comporter des valeurs et des saturations très variées.



#### COULEUR À SA VOISINE :

teintes adjacentes sur le cercle chromatique.



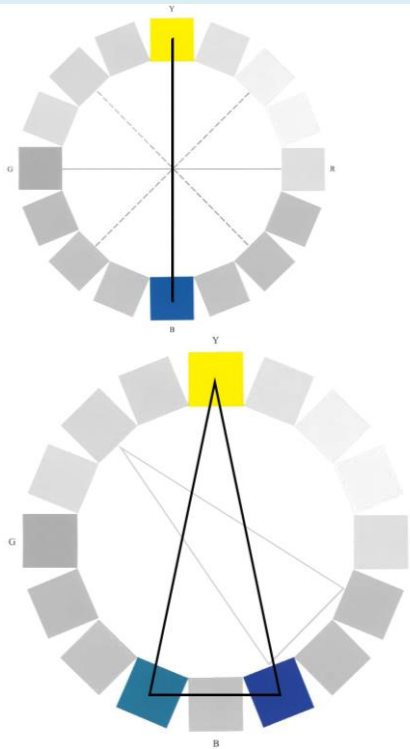
## ■ Les compositions de contrastes

### COMPLÉMENTAIRE :

*teintes directement opposées sur le cercle.*

### COMPLÉMENTAIRE ADJACENTES :

*utilisation des couleurs situées de chaque côté de la complémentaire d'une couleur.*



### TRIADE :

*composition de trois couleurs situées à égale distance l'une de l'autre sur le cercle chromatique.*



## ■ Mode d'emploi

1. **Définissez le style architectural,**
2. Restituez votre projet dans le contexte plus général du site : **regardez autour de vous** pour créer une harmonie des couleurs,
3. **Choisissez un parti pris chromatique** en vous aidant des différentes propositions d'harmonies : ton sur ton, couleur à sa voisine, complémentaire, triade.
4. **Associez les couleurs** en choisissant :
  - **un ton** sur les palettes de couleurs et matériaux **pour les façades** : palettes de tons clairs, de tons moyens et de tons foncés.  
**Attention : pour la palette des tons toniques, les couleurs de cette palette sont à utiliser uniquement par touche, pour un détail architectural (fond de loggia, sous face de balcon, tableaux de fenêtres..)**
  - **un à deux tons** sur la palette de couleurs et matériaux **pour les menuiseries** : palettes de tons jaunes, de tons rouges, de tons bleus et de tons verts.
  - **un ton** sur la palette de couleurs et matériaux **destinés aux ferronneries.**
5. Relevez **les codes universels de référence** pour vous assurer des justes tons auprès des fournisseurs.

## ■ EXEMPLES NON EXHAUTIFS DE COMPOSITIONS COLORÉES - TON SUR TON :

### - *Constructions anciennes d'inspiration traditionnelle*

			
FACADES	MENUISERIES	FER.	
			
1010Y30R	2030Y30R	4040Y30R	5030Y50R
			
0510Y10R	1020Y10R	3010Y10R	1505Y10R
			
2030Y40R	0505Y40R	3030Y40R	3050Y40R
			
2030Y20R	2040Y20R	7005Y20R	8005Y20R
			
4010Y70R	3040Y70R	4040Y70R	6030Y70R
			
3040Y50R	1005Y50R	4030Y50R	6005Y50R



### - *Constructions anciennes d'inspiration éclectique (XIX à XXème)*

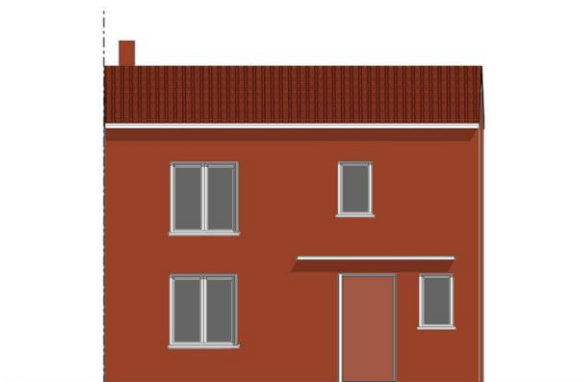


			
FACADES	MENUISERIES	FER.	
 2005Y50R			 6502Y
 1505G90Y			 7020G30Y
 2040Y70R			 6030Y70R
 2030Y10R			 4000N
 3060Y20R			 7020Y30R
 5010Y30R			 7020Y90R



- **Constructions de l'après-guerre à nos jours**

→			
FACADES	MENUISERIES	FER.	
2005Y20R	2020Y20R	2070Y20R	8005Y20R
1005Y50R	500N	5010Y50R	5030Y50R
2020Y50R	1005Y50R	4030Y50R	6005Y50R
2040Y30R	1005Y30R	3010Y30R	7020Y30R
4050Y70R	3040Y70R	4040Y70R	6030Y70R
4010Y10R	0804Y10R	7005Y20R	1515Y10R



- **Constructions nouvelles d'inspiration traditionnelle**

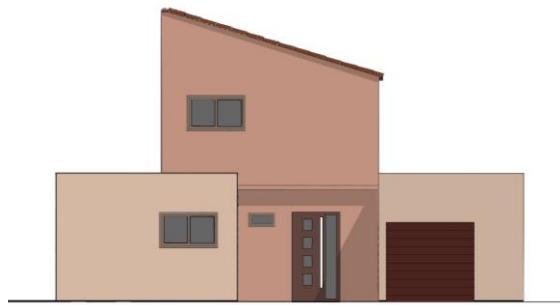
→			
FACADES	MENUISERIES	FER.	
2000N	4500N	7500N	8500N
1510Y10R	0804Y10R	3010Y10R	6502Y
3010Y60R	2030Y60R	2050Y60R	4000N
2010Y30R	500N	2570Y30R	7020Y30R
4005Y20R	2010Y20R	7005Y20R	8005Y20R
3040G90Y	3010G90Y	6005G80Y	8010G10Y



Compte tenu du mode de reproduction, aucune teinte ne sera prise sur plan, elle devra être vérifiée en fonction de l'échantillon matière réel.

- **Constructions nouvelles d'inspiration contemporaine**

FACADES				MENUISERIES				FER.					
1020Y20R				2010Y20R		7005Y20R		8005Y20R					
2005G90Y				3020G90Y		8005G80Y		8010G10Y					
2010Y50R				5010Y50R		7020Y50R		6005Y50R					
3020Y70R				4040Y70R		7010Y70R		7020Y90R					
4502R				2570R		7020R		6030R					
4030Y30R				3010Y30R		2030Y30R		7020Y30R					

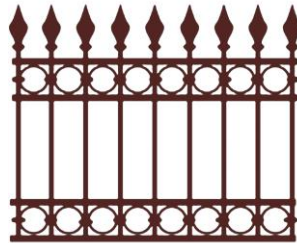


Compte tenu du mode de reproduction, aucune teinte ne sera prise sur plan, elle devra être vérifiée en fonction de l'échantillon matière réel.

## ■ EXEMPLES NON EXHAUTIFS DE COMPOSITIONS COLORÉES - COULEUR À SA VOISINE :

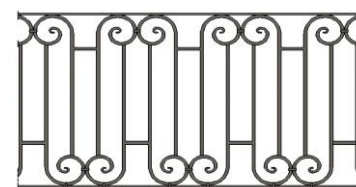
### - Constructions anciennes d'inspiration traditionnelle

→			
FACADES	MENUISERIES	FER.	
1010Y30R	3030Y40R	7020Y50R	6030Y70R
0510Y10R	2020Y20R	3050Y30R	3050Y40R
3010Y60R	1005Y50R	5020Y70R	7020Y90R
2030Y20R	1005Y30R	3020Y40R	6005Y50R
4010Y70R	1005Y50R	5040Y60R	5030Y50R
3040Y50R	0505Y40R	4020Y30R	6005Y50R



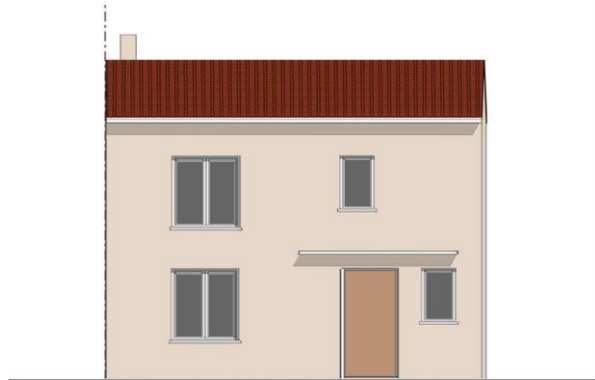
### - Constructions anciennes d'inspiration éclectique (XIX à XXème)

→			
FACADES	MENUISERIES	FER.	
2005Y50R	3020Y40R	5040Y60R	6030Y70R
1505G90Y	4020G50Y	6005G80Y	7020G30Y
2040Y70R	2050Y60R	5010Y50R	6005Y50R
2030Y10R	2010Y20R	4040Y30R	6502Y
3060Y20R	1030Y10R	4020Y30R	7020Y30R
5010Y30R	2010Y20R	3030Y40R	5030Y50R



- **Constructions de l'après-guerre à nos jours**

→			
FACADES	MENUISERIES		FER.
2005Y20R	1005Y30R	3010Y10R	4000N
1005Y50R	3010Y30R	3020Y40R	6005Y50R
2020Y50R	2020Y20R	2030Y60R	8005Y20R
2040Y30R	2040Y20R	2050Y60R	3050Y40R
4050Y70R	4020Y30R	4030Y50R	5030Y50R
4010Y10R	500N	5010Y50R	7020Y30R



- **Constructions nouvelles d'inspiration traditionnelle**

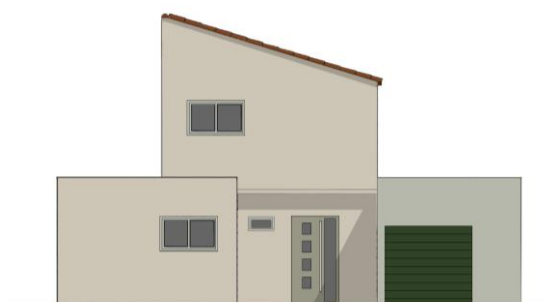
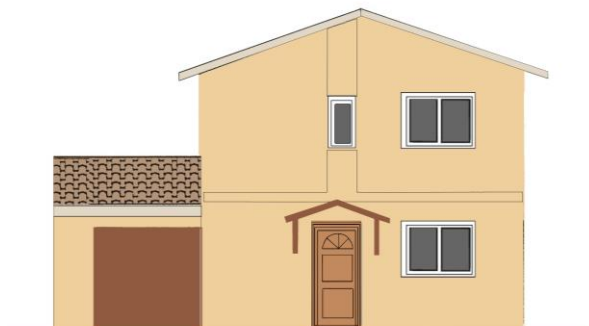
→			
FACADES	MENUISERIES		FER.
2000N	2070Y20R	2570Y30R	4000N
1510Y10R	500N	2010Y20R	6502Y
3010Y60R	3010Y10R	3020Y40R	7020Y30R
2010Y30R	1510Y30R	2010Y20R	5030Y50R
4005Y20R	500N	4040Y70R	7020Y90R
3040G90Y	2010G50Y	3040G60Y	8010G10Y



Compte tenu du mode de reproduction, aucune teinte ne sera prise sur plan, elle devra être vérifiée en fonction de l'échantillon matière réel.

- **Constructions nouvelles d'inspiration contemporaine**

			
FACADES	MENUISERIES	FER.	
			
1020Y20R	1005Y30R	3030Y40R	5030Y50R
			
2005G90Y	2005G50Y	4005G80Y	7020G30Y
			
2010Y50R	3010Y30R	7005Y20R	8500N
			
3020Y70R	3020Y40R	3040Y70R	7020Y90R
			
4502R	1005Y50R	5005Y50R	4050R
			
4030Y30R	500N	4030Y50R	6502Y



*Compte tenu du mode de reproduction, aucune teinte ne sera prise sur plan, elle devra être vérifiée en fonction de l'échantillon matière réel.*

## ■ EXEMPLES NON EXHAUTIFS DE COMPOSITIONS COLORÉES - COMPLÉMENTAIRE & COMPLÉMENTAIRE ADJACENTES :

### - *Constructions anciennes d'inspiration traditionnelle*

			
FACADES	MENUISERIES		FER.
 0502Y	 1502B	 3060R90B	 7020R90B
 1010Y30R	 4010B50G	 7010B30G	 7010B90G
 2030Y20R	 1502B	 4020B	 8005Y20R
 3010Y60R	 4010B50G	 7010B50G	 8500N
 4010Y70R	 2502G	 5005B80G	 8010G10Y
 3040Y50R	 500N	 5010B50G	 8500N



### - *Constructions anciennes d'inspiration éclectique (XIX à XXème)*

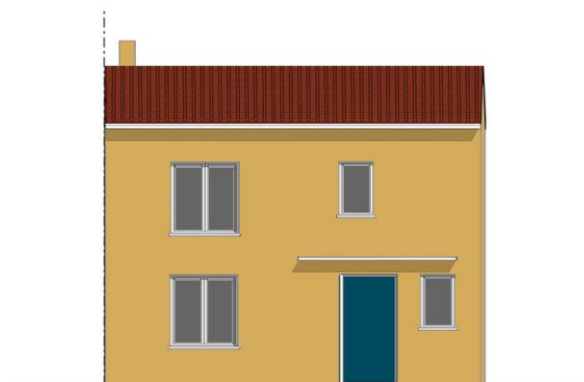
			
FACADES	MENUISERIES		FER.
			
1005Y20R	5030B10G	6030B10G	8005Y20R
			
2005Y	2005B	4040B	6502Y
			
2010Y50R	0505B	5540B	8500N
			
2030Y10R	3020B	4030B	8500N
			
5010Y30R	3060B	5540B	7020Y30R
			
4010Y10R	1502B	8502B	8500N





- **Constructions de l'après-guerre à nos jours**

→			
FACADES	MENUISERIES	FER.	
0520Y30R	500N	7010B30G	7010B90G
1010Y50R	5010B50G	7010B50G	8500N
2040Y10R	500N	6030B10G	8500N
2040Y70R	500N	5005B80G	8500N
3060Y20R	500N	5030B10G	7010B90G
3060Y60R	500N	5010B50G	7010B90G



- **Constructions nouvelles d'inspiration traditionnelle**

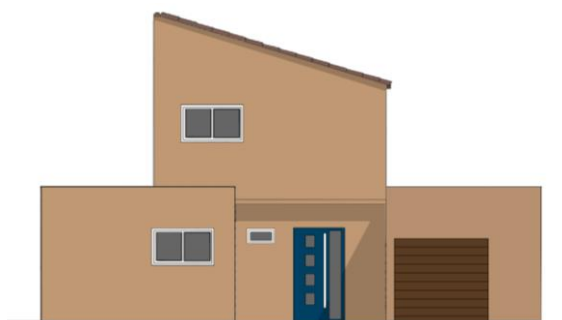
→			
FACADES	MENUISERIES	FER.	
1505G90Y	2005R80B	3065R90B	7020R90B
1010Y10R	5030B10G	7502B	8500N
3005Y50R	0505B	4030B	8500N
2030Y40R	5010B50G	7010B50G	7010B90G
4030Y30R	500N	7010B30G	8500N
4050Y70R	2502G	4010G10Y	6030Y70R



Compte tenu du mode de reproduction, aucune teinte ne sera prise sur plan, elle devra être vérifiée en fonction de l'échantillon matière réel.

- **Constructions nouvelles d'inspiration contemporaine**

			
FACADES	MENUISERIES	FER.	
			
1500N	1005R50B	3560R	6030R
			
1020Y20R	2502B	8502B	8500N
			
2500N	500N	5040R20B	8500N
			
3020Y30R	3060B	5540B	7020Y30R
			
3040G90Y	2005R80B	3030R90B	8010G10Y
			
4502R	4020B	4040B	5010R90B

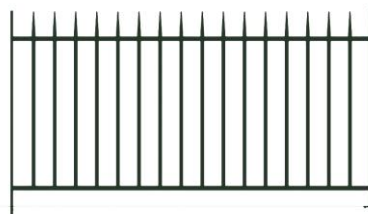


Compte tenu du mode de reproduction, aucune teinte ne sera prise sur plan, elle devra être vérifiée en fonction de l'échantillon matière réel.

## ■ EXEMPLES NON EXHAUSTIFS DE COMPOSITIONS COLORÉES - TRIADE

### - Constructions anciennes d'inspiration traditionnelle

→		
FACADES	MENUISERIES	FER.
0502Y	1005R50B 5010B50G	6502Y
1010Y30R	2502G 7020R70B 8010G10Y	
2030Y20R	1005R50B 5005B80G 8005Y20R	
3010Y60R	3020G30Y 7502B 7020G30Y	
4010Y70R	2005G50Y 6030B10G 8500N	
3040Y50R	500N 3005R80B 8010G10Y	



### - Constructions anciennes d'inspiration éclectique (XIX à XXème)

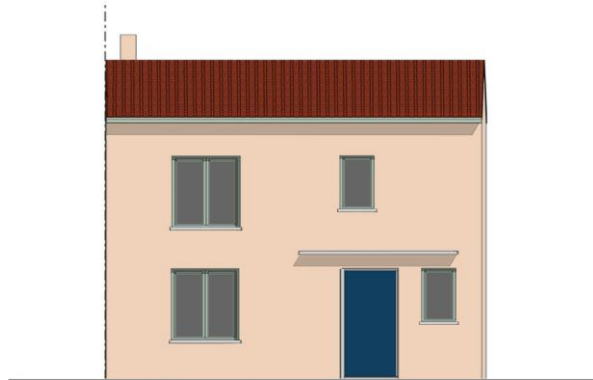
→		
FACADES	MENUISERIES	FER.
1005Y20R	6030B70G 7005R50B 8005Y20R	
2005Y	4010B50G 7010R30B 7010R10B	
2010Y50R	500N 3030R90B 7020G30Y	
2030Y10R	500N 7005R50B 7010B90G	
5010Y30R	500N 7020R70B 8010G10Y	
4010Y10R	5005B80G 7020R50B 8500N	





- **Constructions de l'après-guerre à nos jours**

			
FACADES	MENUISERIES	FER.	
	 		
0520Y30R	5010R70B 5005B80G	8500N	
	 		
1010Y50R	2010G10Y 6030R90B	7020R90B	
	 		
2040Y10R	500N 6010R50B	8500N	
	 		
2040Y70R	500N 7020G10Y	5010R90B	
	 		
3060Y20R	500N 6010R50B	8500N	
	 		
3060Y60R	1502B 7010G30Y	7020G30Y	



- **Constructions nouvelles d'inspiration traditionnelle**

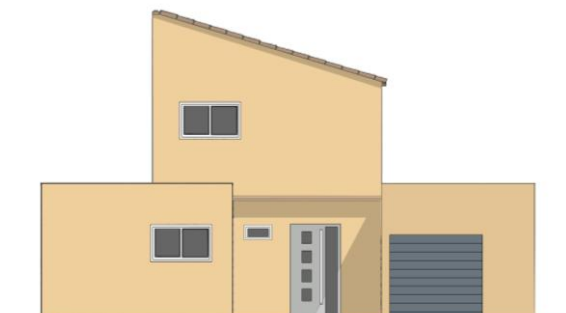
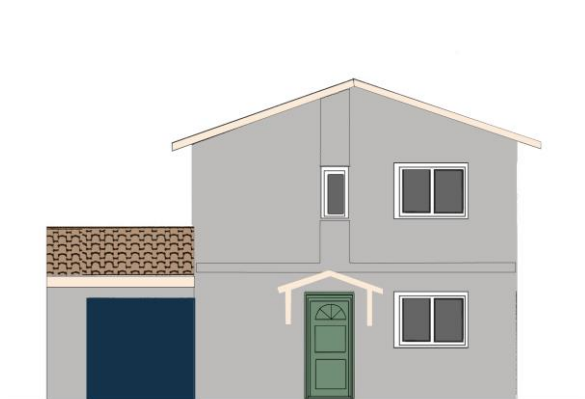
→			
FACADES	MENUISERIES	FER.	
1505G90Y	7010R30B 7010B50G	6502Y	
1010Y10R	1020Y10R 8005R50B	8500N	
3005Y50R	500N 3065R90B	8010G10Y	
2030Y40R	500N 7020R70B	4050G30Y	
4030Y30R	500N 2502G	7020G30Y	
4050Y70R	500N 5030B10G	4000N	



Compte tenu du mode de reproduction, aucune teinte ne sera prise sur plan, elle devra être vérifiée en fonction de l'échantillon matière réel.

### - Constructions nouvelles d'inspiration contemporaine

→			
FACADES	MENUISERIES	FER.	
1500N	3030Y40R 5040R90B	8010G10Y	
1020Y20R	500N 2502G	5010R90B	
2000N	0505Y40R 4020G10Y	7020R90B	
3020Y30R	500N 5005B80G	8500N	
3040G90Y	4010B50G 5040R20B	8010G10Y	
4502R	500N 3040G60Y	8500N	



Compte tenu du mode de reproduction, aucune teinte ne sera prise sur plan, elle devra être vérifiée en fonction de l'échantillon matière réel.

## ■ EXEMPLES DE COLORATIONS D'ENCHAINEMENTS DE FACADES

### ASSOCIATION : 1 TON FAÇADE + 2 TONS MENUISERIES + 1 TON FERRONNERIES

NB/ sur un enchaînement de façades, la composition par analogie peut être alterné par une composition en contraste.

Composition d'analogie



Composition de contraste



## UTILISATION : 1 TON FAÇADE + 2 TONS MENUISERIES + 1 TON FERRONNERIES

NB/ sur un enchaînement de façades, la composition par analogie peut être alterné par une composition en contraste.

Composition d'analogie



Composition de contraste



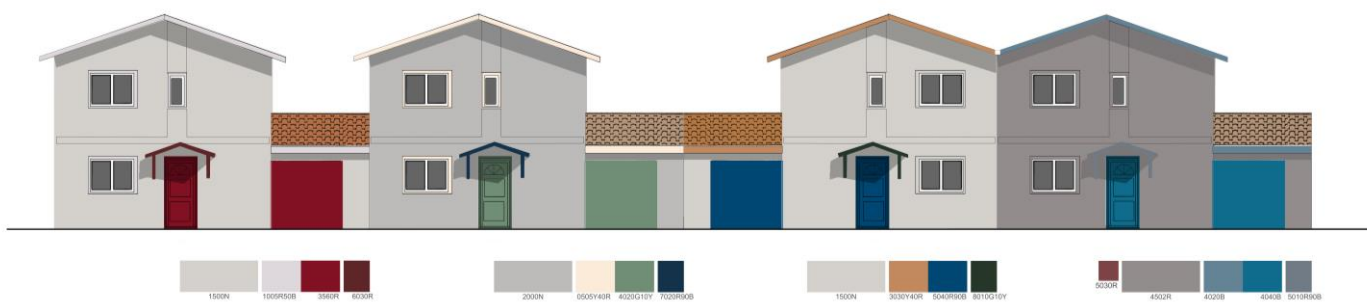
## ASSOCIATION : 1 TON FAÇADE + 1 TON TONIQUE (A UTILISER UNIQUEMENT PAR TOUCHE, POUR UN DETAIL ARCHITECTURAL) + 2 TONS MENUISERIES + 1 TON FERRONNERIES

NB/ sur un enchaînement de façades, la composition par analogie peut être alterné par une composition en contraste.

Composition d'analogie

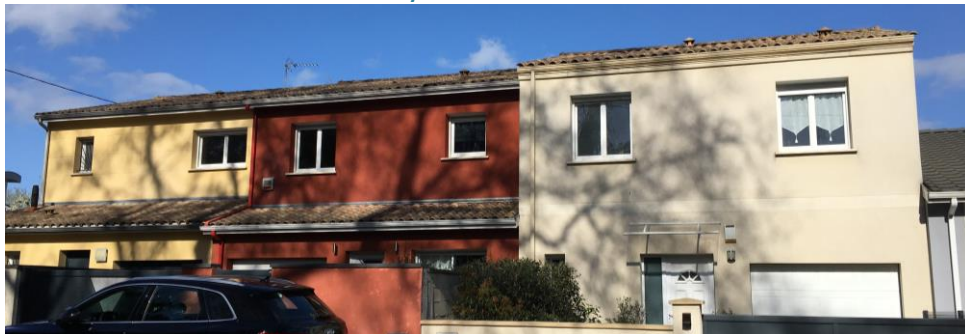


Composition de contraste





## ■ ANALYSE COULEURS / CAS CONCRET :



Nous sommes ici sur un contraste de Clair obscur.

FAISONS L'ANALYSE DES COULEURS :

*La maison de gauche est très lumineuse d'autant plus quelle est de couleur jaune. Si le propriétaire avait opté pour une couleur moins lumineuse, l'enchaînement avec la maison rouge aurait été plus harmonieux. (voir ex. A)*



Ex. A

*Ne sachant pas l'ordre de ravalement des façades et considérant que le propriétaire de la maison Rouge est le dernier avoir fait ses travaux, l'intensité lumineuse des maison voisine n'a ici clairement pas été pris en compte. Le choix de ce rouge est trop sombre et trop saturé. D'où l'effet de clair obscur. Il aurait pu choisir une couleur plus lumineuse et moins vive. (voir ex. B)*



Ex. B

**Plus simplement, la Tonalité de la maison centrale ne fait pas partie des palettes du nuancier façades officiel de la Ville de Bruges.**

**L'utilisation de la charte couleur permettra d'éviter ces assemblages de couleurs incohérentes.**



**Harmonies réalisées à partir des références couleurs du nuancier de la Ville de Bruges.**

*Compte tenu du mode de reproduction, aucune teinte ne sera prise sur plan, elle devra être vérifiée en fonction de l'échantillon matière réel.*

**■ LES BÂTIMENTS COLLECTIFS**

**Osez la couleur !**

La couleur par touche, pour un détail architectural, en choisissant des tons de façades de la palette Tonique.

*Les tons toniques ont été utilisés sur les murs des fonds de loggias.*

*En façade des tons lumineux, chauds et neutres rythme un ensemble harmonieux.*



Application de plusieurs tons toniques sur les jardinières : détail architectural de la façade. L'ensemble est très floral.



Utilisation d'un ton tonique sur l'ensemble des murs des loggias et mise en valeur de l'attique par une couleur en contraste (chaud/froid) et la mise en œuvre d'un nouveau matériau.



Nous sommes ici sur un ensemble achromatique.

Dans le quartier, la couleur nous est donnée par le végétal. Il serait intéressant de prendre le parti pris de planter une allée d'arbres à fleurs ou de réhabiliter cette résidence pour lui donner une identité couleur.



Compte tenu du mode de reproduction, aucune teinte ne sera prise sur plan, elle devra être vérifiée en fonction de l'échantillon matière réel.

## I.7 INFORMATIONS PRATIQUES

### ■ COMMENT ET QUAND UTILISER LA CHARTE ARCHITECTURALE ET PAYSAGÈRE ?

#### A QUELLE ETAPE DE MON PROJET ?

C'est un outil d'orientation permettant de définir votre projet en fonction des enjeux du territoire. Afin d'analyser le contexte et vous orienter au mieux dans vos choix, cet outil est utilisé dès le stade de la réflexion et tout au long de la définition du projet.

## ■ OÙ SE PROCURER LA CHARTE DE LA VILLE DE BRUGES ?

La charte est disponible sur le site internet de la mairie :  
[www.mairie-bruges.fr](http://www.mairie-bruges.fr) rubrique Urbanisme

## ■ OÙ S'ADRESSER POUR DES RENSEIGNEMENTS SUR LE PLAN LOCAL D'URBANISME ET POUR VÉRIFIER LA FAISABILITÉ DE VOTRE PROJET ?

### - SERVICE URBANISME DE LA MAIRIE

Prendre RDV avec les instructeurs le mardi et le jeudi sur rendez-vous :

[bruges-urbanisme@bordeaux-metropole.fr](mailto:bruges-urbanisme@bordeaux-metropole.fr) OU 05 57 20 94 76.

1er étage de l'Hôtel de Ville – 87 avenue Charles de Gaulle – 33520 BRUGES

### - CONSEIL D'ARCHITECTURE, D'URBANISME ET DE L'ENVIRONNEMENT – CAUE 33

<http://www.cauegironde.com/conseil-aux-particuliers/>

Ou demander un RDV avec l'architecte conseil : [e-urbanisme@mairie-bruges.fr](mailto:e-urbanisme@mairie-bruges.fr)

### - PERMANENCE INFO ENERGIE

Prendre RDV ou contacter un conseiller rénovation de Bordeaux Ma

Rénov : <http://marenov.bordeaux-metropole.fr/je-minforme/>

## ■ OÙ SE PROCURER LE PLU 3.1 ET LE REGLEMENT DE ZONE OÙ SE TROUVE VOTRE PROJET ?

<https://www.bordeaux-metropole.fr/Vivre-habiter/Construire-et-renover/Plan-local-d-urbanisme-PLU/Consulter-le-PLU-en-vigueur>

## ■ OÙ TROUVER DES INFORMATIONS SUR LES AUTORISATIONS D'URBANISME ET LES FORMULAIRES ?

<https://www.service-public.fr> ou sur le site internet de la ville, rubrique Urbanisme