

LE RÉAMÉNAGEMENT DE LA PLACE JEAN MOULIN

Réunion publique du 26 Janvier 2023

Bilan de la concertation Septembre - Décembre 2022



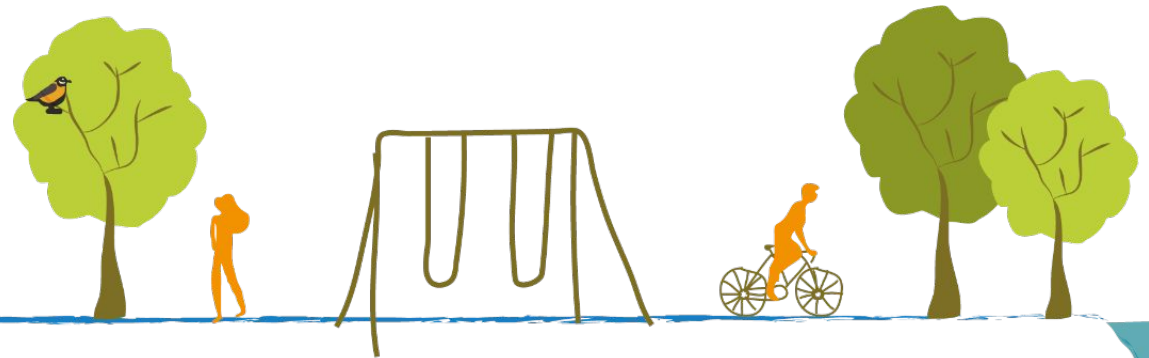
SOMMAIRE

1. Retours sur les dispositifs mis en oeuvre
2. Synthèse des résultats de la concertation
3. Les premières réponses apportées
4. Suites à donner



SOMMAIRE

1. Retours sur les dispositifs mis en oeuvre
2. Synthèse des résultats de la concertation
3. Les premières réponses apportées
4. Suites à donner



1. RETOURS SUR LES DISPOSITIFS

a. Les objectifs de la concertation

- **Constat initial :**

- Faible appropriation de la place et peu d'usages constatés
- Surexposition de la place et forte chaleur

> Nécessité de réaménager la place Jean Moulin, en concertation avec les habitants et usagers

- **Une démarche de concertation pour :**

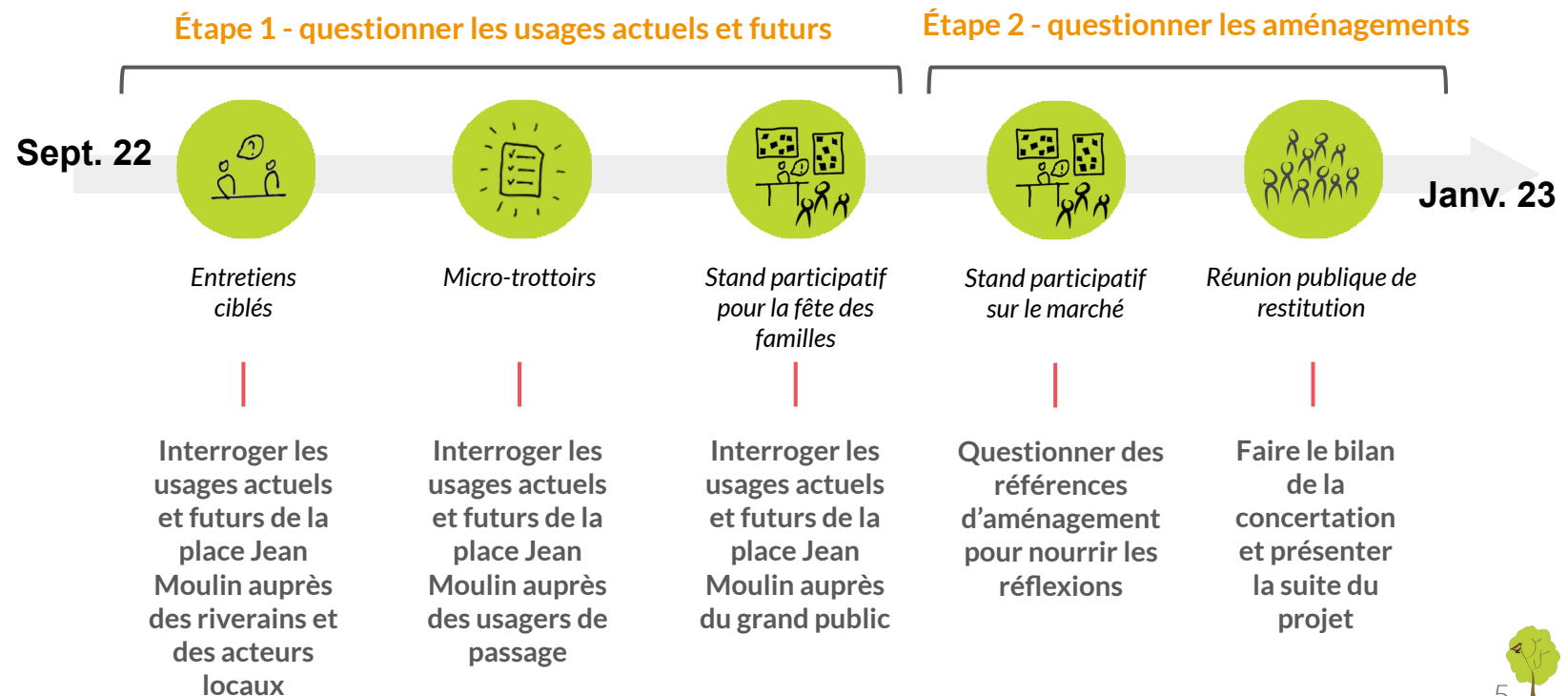
- **Comprendre les pratiques actuelles** et les dysfonctionnements de la place
- Recueillir la parole des usagers et riverains de la place pour **interroger le devenir** de la place
- **Conforter et enrichir l'étude préliminaire de 2018 pour les futurs aménagements**, les équipements publics et le traitement architectural et végétal de la place
- Veiller à des préconisations d'aménagement par la concertation cohérentes avec **les enjeux de transition écologique** (fraîcheur, présence de l'eau et du végétal, confort d'usage) et avec l'environnement de la place Jean Moulin

1. RETOURS SUR LES DISPOSITIFS

b. L'approche et la méthode mise en place

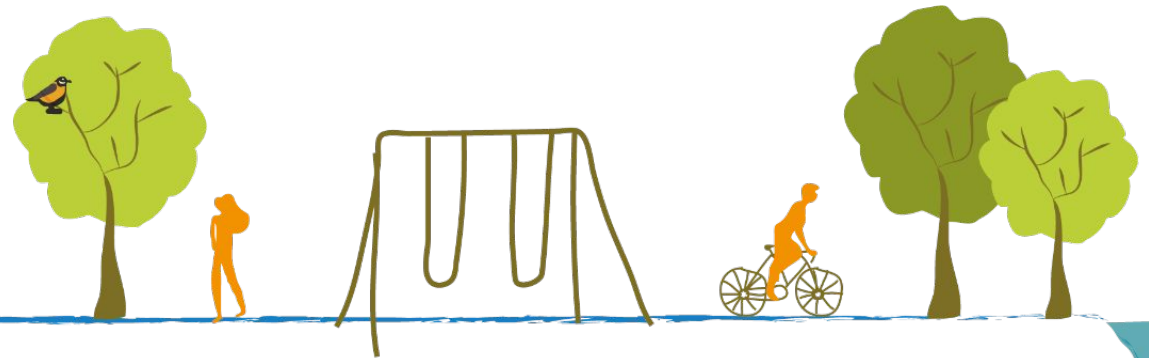
- **L'approche proposée :**

1. Des dispositifs de terrain permettant d'aller à la rencontre des usagers plutôt que de « faire venir »
2. Concentrer les efforts sur des temps forts pour garantir une bonne participation



SOMMAIRE

1. Retours sur les dispositifs mis en oeuvre
2. Synthèse des résultats de la concertation
3. Les premières réponses apportées
4. Suites à donner



2. SYNTHÈSE DES RÉSULTATS DE LA CONCERTATION

a. Perception du quartier et de la place aujourd'hui

Le Tasta, un effet « nouveau quartier »

- Une identité qui s'étirole au fil des nouvelles constructions
- Un quartier dense mais une mixité urbaine jugée positive pour une majorité d'habitants
- Une sociologie qui évolue, des écarts sociaux qui se creusent
- Une dépendance accrue au centre-ville de Bruges et à Ginko

« Le Tasta c'est un quartier qui n'a **pas d'identité**, il fonctionnerait mieux s'il avait **une âme** »

« Le quartier doit se créer une histoire, repartir de **son passé** lié aux marais, pour construire la **cohésion sociale** de demain et mieux renâître dès aujourd'hui »

L'esprit des lieux : « un quartier où il fait bon vivre »

- Des aménagements paysagers qui contribuent au bien-être des riverains
- Une dimension familiale prégnante
- Le marché, les écoles, les commerces : les ingrédients pour développer les pratiques de proximité recherchées

Et la place dans tout ça ?

- Une place de proximité, appropriée par les riverains comme le « prolongement de leur logement »
- Un espace de respiration au milieu des immeubles
- À la convergence des usages et des pratiques du quotidien

« Un **cadre de vie privilégié** qui n'est pas complètement **exploré** »

2. SYNTHÈSE DES RÉSULTATS DE LA CONCERTATION

a. Usages de la place Jean Moulin aujourd'hui



Une place traversée grâce à ses aménagements qualitatifs et sa position stratégique dans le quartier



- Une fonction de promenade
- Un espace fonctionnel pour la vie quotidienne (accès aux commerces et équipements)

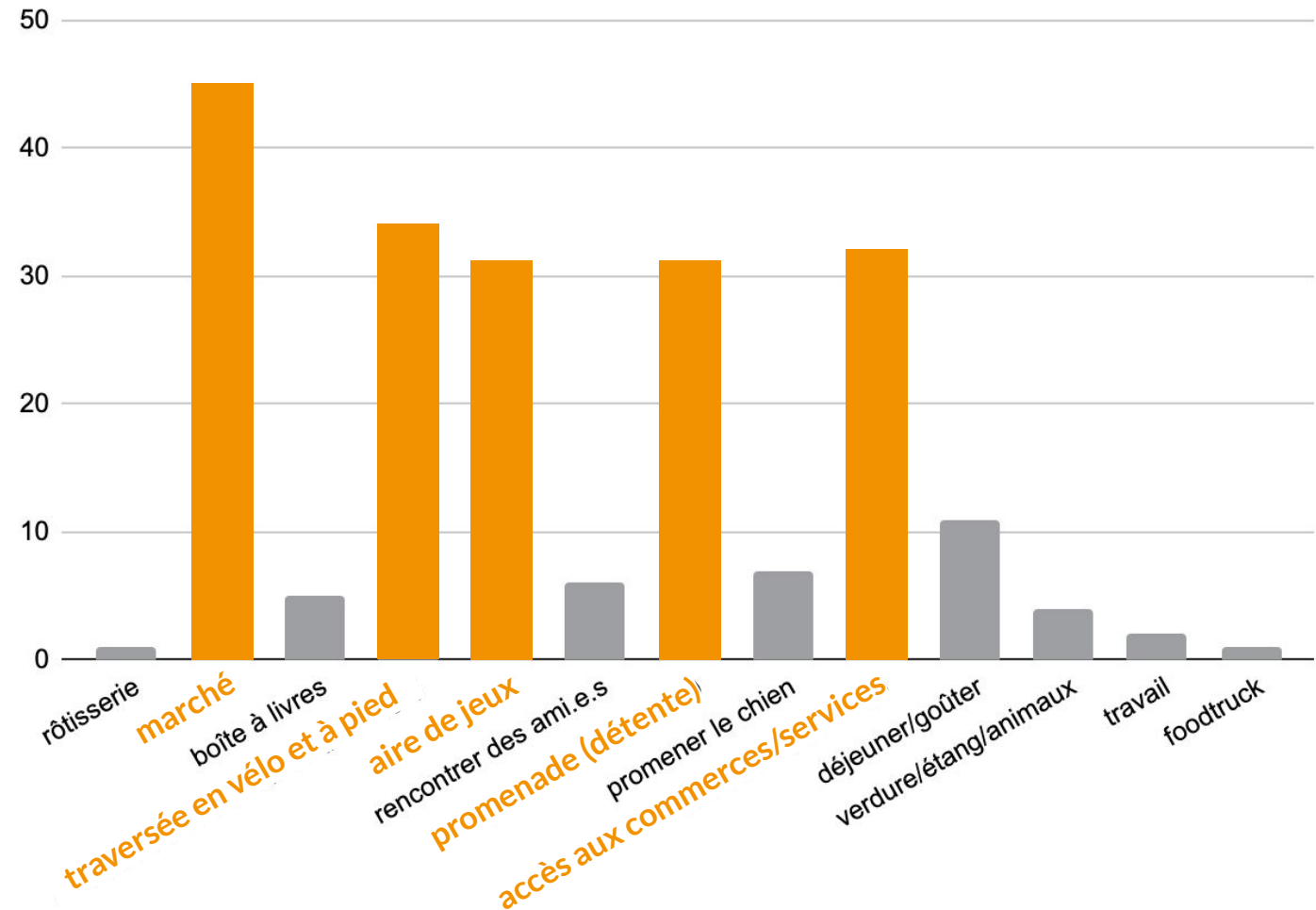
Des animations ponctuelles et des espaces propices aux usages ludiques et conviviaux



- Le marché hebdomadaire qui est plébiscité
- Une aire de jeux vieillissante mais toujours utilisée
- Une grande esplanade propice aux jeux et aux animations de quartier

2. SYNTHÈSE DES RÉSULTATS DE LA CONCERTATION

a. Usages de la place - approche quantitative



> Des **usages du quotidien et utilitaires** liés aux aménagements existants

2. SYNTHÈSE DES RÉSULTATS DE LA CONCERTATION

a. Usages de la place Jean Moulin - synthèse des principaux avantages

Ses principaux avantages :

- Un **espace fonctionnel** ;
- Une **localisation privilégiée** au sein du quartier ;
- La **quiétude** du lieu ;
- Sa **taille**.



D'autres atouts plus ambivalents :

Certaines caractéristiques positives de la place ont aussi été citées parmi les inconvénients, car jugées insuffisantes et perfectibles. Ce sont aussi des éléments sur lesquels portent les attentes pour le devenir de la place, à savoir :

- La **végétalisation** de l'espace → Le **marché**
- Le **canal**, faune et flore → L'**ambiance**, l'esthétique du lieu
- Les **commerces** et les **services** → Le **mobilier** urbain
- L'**aire de jeux** → Les aménagements **vélos**



2. SYNTHÈSE DES RÉSULTATS DE LA CONCERTATION

a. Usages de la place Jean Moulin - synthèse des principaux inconvénients

Les inconvénients

- Une omniprésence du **minéral** qui contribue à la création d'un **îlot de chaleur**
- Un **manque d'ombre** et un manque de végétation engendrant une **surexposition au soleil**
- Une aire de jeux jugée **banale, inadaptée voire dangereuse**
- Du **moblier urbain et des aménagements peu adaptés** aux pratiques actuelles
- Un **déficit d'animations et de commerces de proximité**

« Rien sur cette place ne la fait paraître différente à nos yeux, alors **pourquoi s'y rendre ?** »

aménagement des berges
pas assez sécurisé
manque de mobilier
manque de commerces
manque d'ombre
pas assez inclusif
conflit d'usage lié à la présence des jeunes
beaucoup de monde
Manque d'exploitation du lieu
MANQUE DE VEGETATION
trop chaud
MANQUE DE VEGETATION
aire de jeux insuffisante ou mal aménagée
manque d'animation
dégradations
conflit d'usage lié aux voitures
plantes allergènes/copeaux/insectes/nuisibles
ouvrage technique
marché trop petit/cher

2. SYNTHÈSE DES RÉSULTATS DE LA CONCERTATION

a. Usages de la place Jean Moulin - zoom sur l'aire de jeux

Une aire de jeux importante pour la vie de quartier mais de moins en moins adaptée aux usages






- **Un lieu de rencontre et de sociabilité incontournable du quartier...**
 - Une aire de jeux **plébiscitée et utilisée** par les riverains
 - Un espace permettant un **croisement des publics** dans un quartier qui tend à se fragmenter
 - Une **localisation stratégique** au sein du quartier et un emplacement pertinent sur la place
- **... mais dont les limites et les écueils sont unanimement évoqués**
 - Des jeux jugés “*vieillissants*” et un **manque d'inclusivité** et de diversité décrit
 - Un **manque d'ombre et des matériaux** qui rendent l'utilisation des jeux difficile en saison estivale
 - Un **revêtement de sol problématique** et jugé dangereux
 - Un **nombre de jeux insuffisants** et une répartition spatiale à optimiser
 - Des **conflits d'usages** récurrents liés à la présence de jeunes adolescents

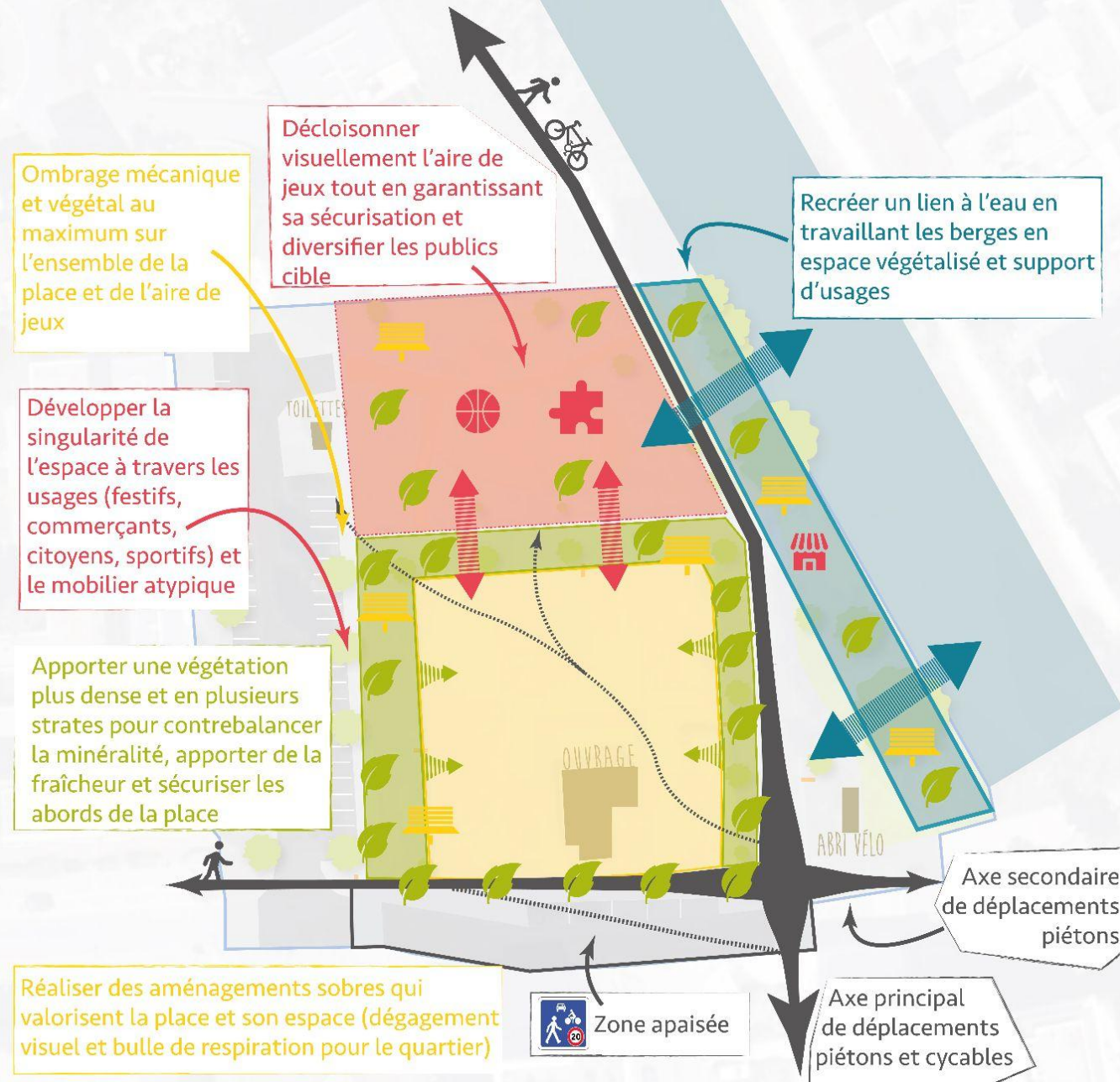


2. SYNTHÈSE DES RÉSULTATS DE LA CONCERTATION

b. La place Jean Moulin demain - les enjeux des préconisations citoyennes

Cinq registres de propositions :

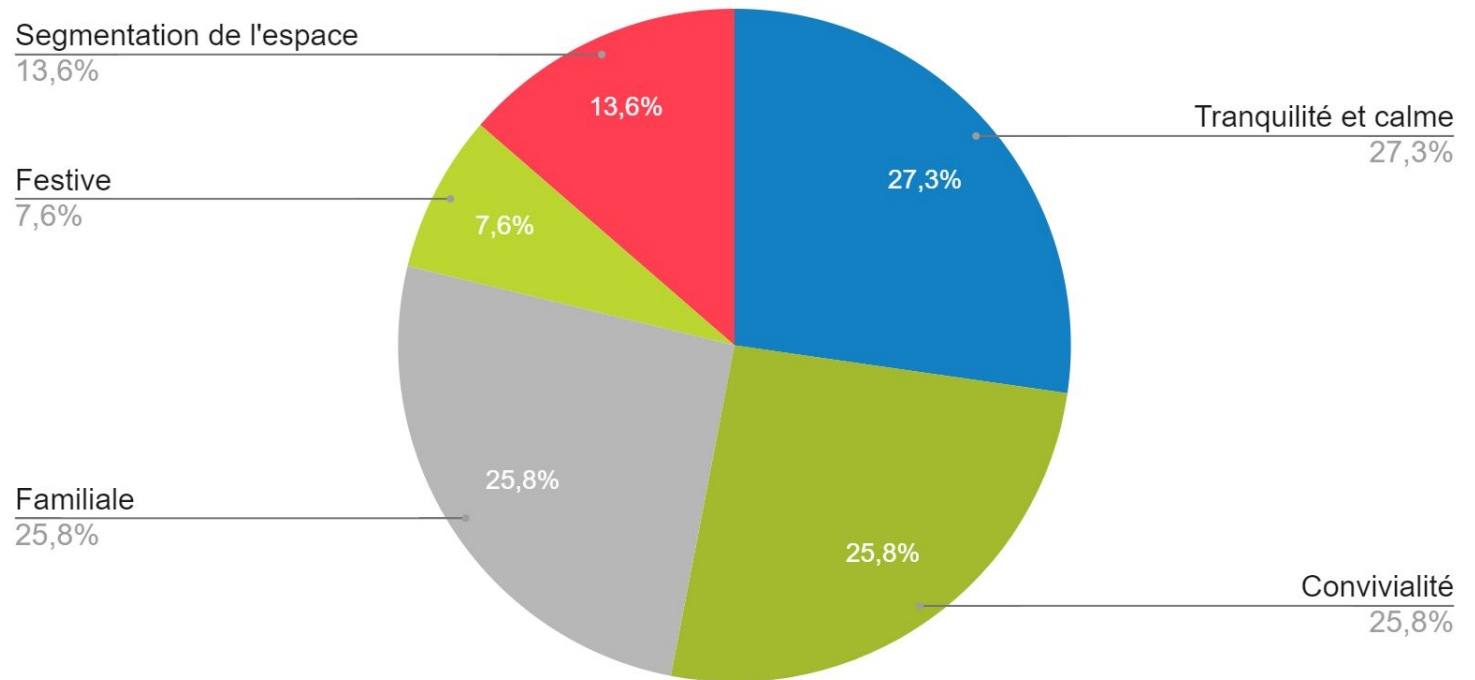
-  Un confort d'usage renforcé par la végétation et la création d'ombrage
-  Une aire de jeux remodelée et des aménagements pour tous les âges
-  Le maintien et renforcement de la sécurité vis-à-vis de la circulation sur l'avenue André Messager
-  Une place animée ponctuellement mais régulièrement dans l'esprit de la vie de quartier
-  Des lieux de rencontre et de sociabilité pour tous les publics



2. SYNTHÈSE DES RÉSULTATS DE LA CONCERTATION

b. La place Jean Moulin demain - les préconisations citoyennes

Comment imaginez-vous le partage de la place en fonction des usages ?



2. SYNTHÈSE DES RÉSULTATS DE LA CONCERTATION

b. La place Jean Moulin demain - les images de référence lauréates

n°1



#structurée et ombragée



#bosquet

THÉMATIQUE CONFORT



#jeux en bois sur pelouse

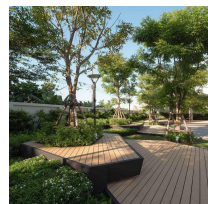
#jeux avec la topographie



#fleurs

THÉMATIQUE VÉGÉTATION

#végétation productive



#mobilier intégré



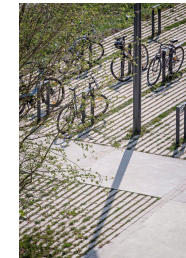
#aire inclusive et adaptée aux PMR

n°1



#module culturel

#arceaux vélos



#assise au bord de l'eau



#promenade ombragée

#assises atypiques



THÉMATIQUE EAU



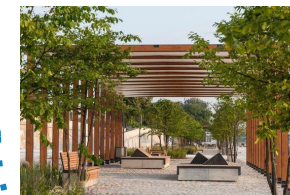
#jeux d'eau

n°1



#aménagement de berges de canal

#installation artistique



#halle habitée

#cycliste séparé



2. SYNTHÈSE DES RÉSULTATS DE LA CONCERTATION

c. Synthèse générale - idées clés à retenir

Une place fonctionnelle qui tient un rôle important dans l'armature urbaine du quartier et répond aux besoins actuels des usagers...

... mais dont l'offre d'animation et les aménagements ne sont pas à la hauteur de sa position dans le quartier

> Des acteurs et usagers unanimes sur le **potentiel de la place**

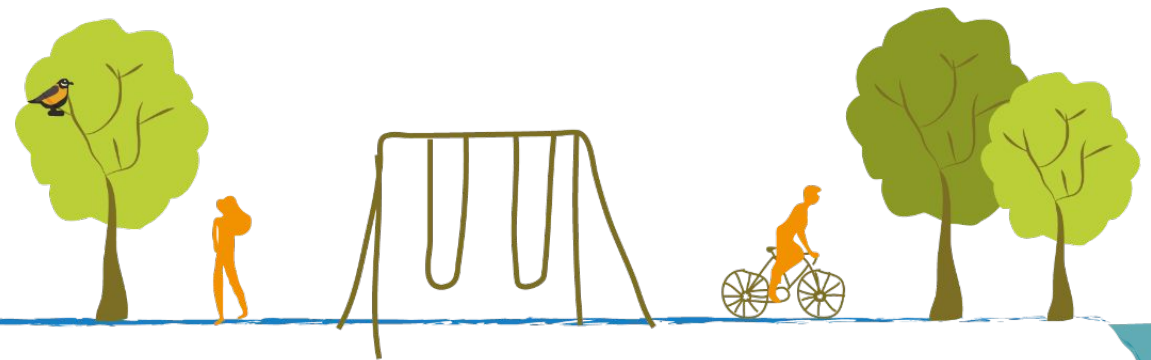
« Sur cette place, le **développement** ça tient à pas grand-chose »

Quels usages et aménagements pour demain ?

- Des aménagements **simples, sobres et efficaces** pour la convivialité du quartier
- Fonction d'**espace de respiration** pour le quartier : fraîcheur, végétation, percée visuelle, etc.
- **Animations plus régulières** pour faire de la place le support d'une vie de quartier
- **Aménagements qui s'adressent à tous les publics** (adolescents, actifs sans enfants, familles avec enfants, personnes âgées, etc.)

SOMMAIRE

1. Retours sur les dispositifs mis en oeuvre
2. Synthèse des résultats de la concertation
- 3. Les premières réponses apportées**
4. Suites à donner



3. LES PREMIÈRES RÉPONSES APPORTÉES

a. Les axes prioritaires que les collectivités souhaitent porter

- Créer le cadre pour que la place se développe dans sa fonction de lieu de vie et de rencontre pour le quartier



Ombrage et végétalisation



Mobilier pour agrémenter
l'espace et le rendre accueillant



Animation, convivialité,
modularité de l'espace et
usages temporaires pour tous
et toutes

3. LES PREMIÈRES RÉPONSES APPORTÉES

b. Les éléments qui ne pourront être retenus



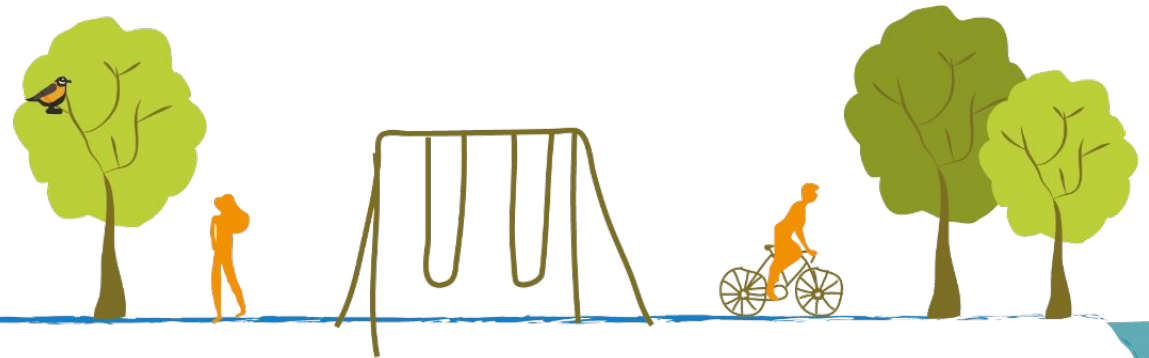
Les éléments d'eau mécaniques (jeux d'eau, brumisateurs, fontaines, etc.) ne font pas partie des propositions que les collectivités souhaitent retenir, pour plusieurs raisons :

- Les expérimentations à d'autres endroits ne sont pas fructueuses
- Les municipalités cherchent la sobriété dans leur fonctionnement, sur le plan énergétique mais aussi sur celui de la ressource en eau. Des installations mécaniques entreraient en contradiction avec cet objectif.
- La fraîcheur en ville est un axe important que la ville de Bruges et la métropole souhaitent travailler et l'eau en est un levier efficace.

Le quartier du Tasta et la place Jean Moulin accueillent déjà des pièces d'eau importantes (canal, étang, etc.) et les collectivités souhaitent étudier le lien avec ces éléments plutôt que d'ajouter des éléments mécaniques.

SOMMAIRE

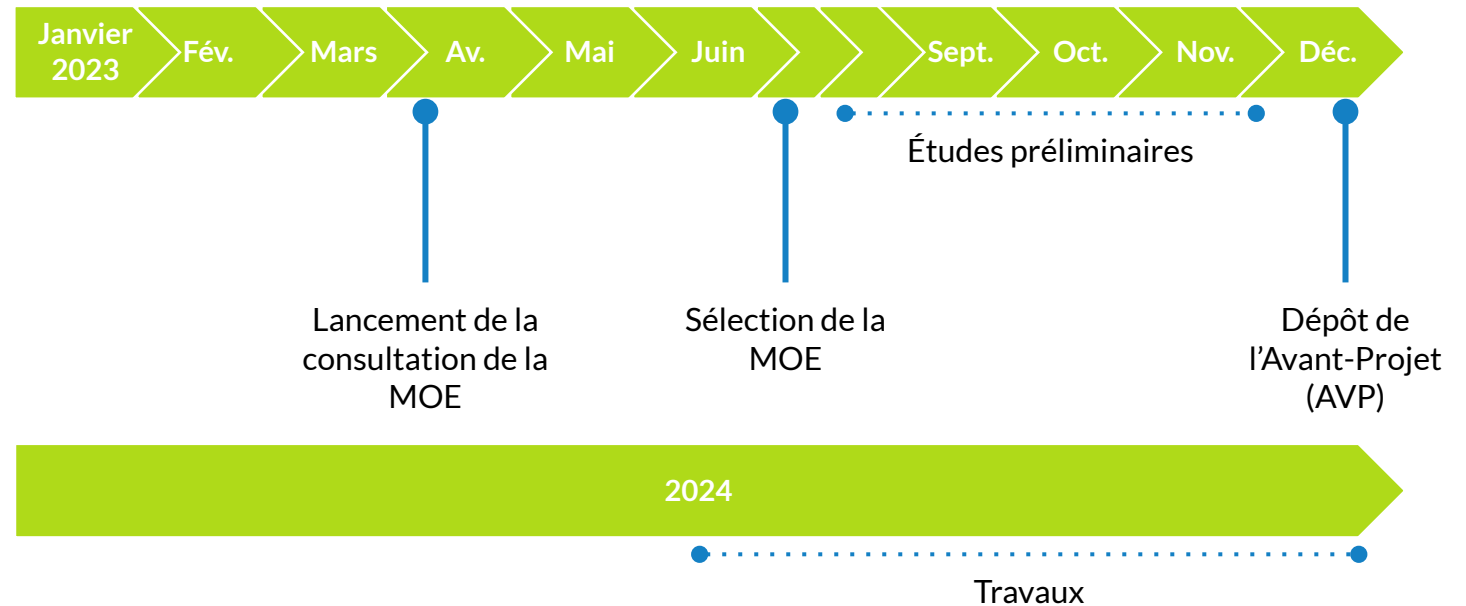
1. Retours sur les dispositifs mis en oeuvre
2. Synthèse des résultats de la concertation
3. Les premières réponses apportées
4. Suites à donner



4. LES SUITES À DONNER

a. Les prochaines étapes et l'intégration des matériaux de concertation

- **Calendrier prévisionnel - en cours de construction**

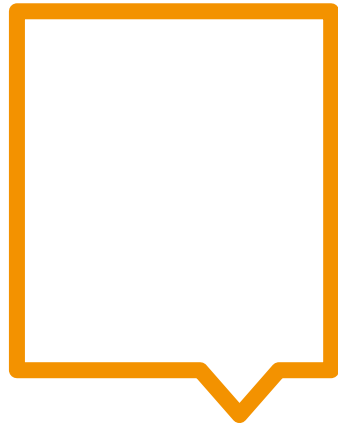


- **Comment seront intégrés les résultats de la concertation ?**

- Le bilan de concertation sera annexé au cahier des charges de la concertation - la concertation est une base d'inspiration.

Les résultats de la concertation permettront ainsi de nourrir les réflexions de l'équipe de Maîtrise d'Oeuvre qui travaillera plusieurs scénarii.

Le projet final sera le fruit d'arbitrages et de choix politiques, techniques et financiers.



Temps d'échange

